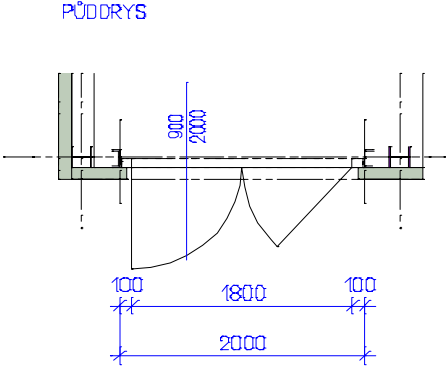
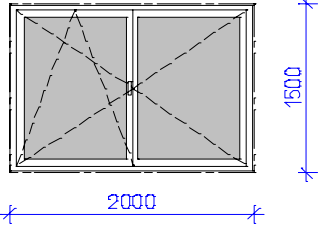
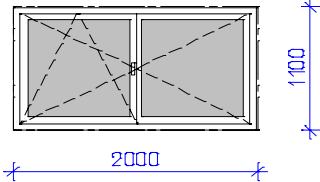


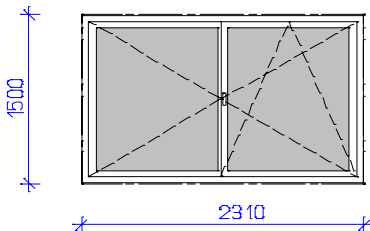


VED. PROJEKTU	ARCH. NÁVRH	VYPRACOVAL	KONTROLOVAL	Projekční kancelář Žižkov s. r. o.	
ING. V. ENT		ING. TOMÁŠ DOLEČEK		Žižkov 504, 562 01, Ústí nad Orlicí, IČO: 27544524	
				tel./fax: 465 524 626, projekce@zizkovuo.cz	
INVESTOR	PARDUBICKÝ KRAJ			FORMÁT	–
MÍSTO STAVBY	ÚSTÍ NAD ORLICÍ, UL. LÁZEŇSKÁ			DATUM	2019/05
SPECIÁLNÍ ZŠ, MŠ A PRAKTICKÁ ŠKOLA ÚSTÍ NAD ORLICÍ – PŮDNÍ VESTAVBA A REKONSTRUKCE WC				ÚČEL	PROVÁDĚNÍ STAVBY
				MĚŘÍTKO	–
				Č. ZAKÁZKY	2018_09
				Č. ARCHIVNÍ	–
VÝROBKY				ČÍSLO KOPIE	ČÍSLO VÝKRESU D01.1.1.11

SO01 - Plastové výplně

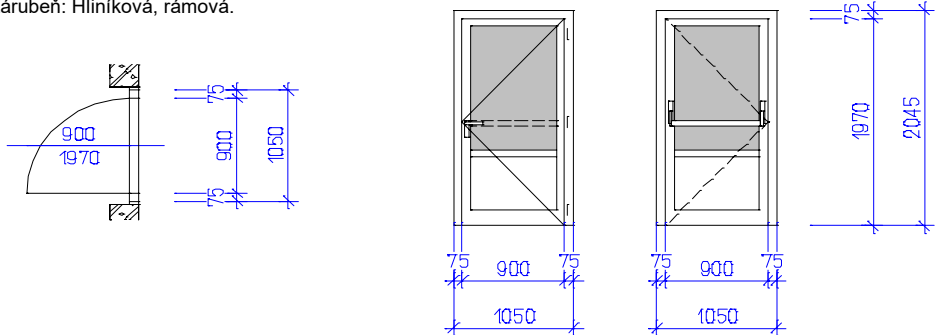
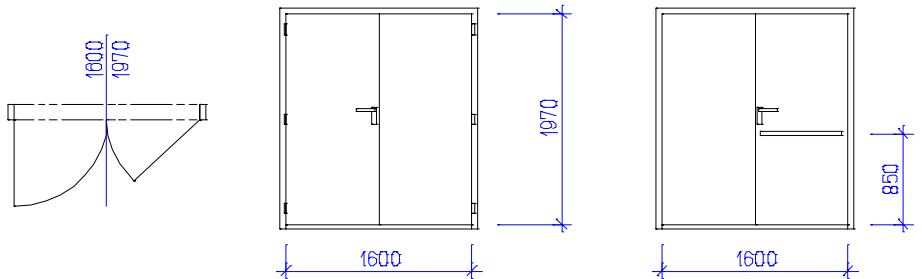
Ozn.	Popis	Rozměr	1.NP	2.NP	3.NP	4.NP	Celkem	Poznámka
01/PL	<p>Dveře plastové, dvoukřídlové, 1800 x 2000 mm, vnější, prosklené, bílé, zasklení bezpečnostním dvojsklem $U_g=1,1 \text{ W/m}^2\text{K}$. Horizontální madlo, paniková hrazda, samozavírač, stavěč dveřního křídla, vložkový zámek systému generálního klíče.</p> <p>POHLED ZE STRANY ZÁVĚSŮ</p>  <p>2000 x 2100 mm</p>	2000 x 2100 mm	1				1	
02/PL	<p>Okno plastové vícekomorové dvoukřídlové. Jedno křídlo otevíravé a sklápěcí, druhé křídlo sklápěcí. Kování celoobvodové. Zasklení dvojsklem $u=1.1 \text{ W/m}^2\text{K}$. Povrchová úprava plast bílá. Parapet: venkovní elox. hliník tmavě šedý, vnitřní plastový bílý.</p>  <p>2000 x 1500 mm</p>	2000 x 1500 mm		2	2		4	
03/PL	<p>Okno plastové vícekomorové dvoukřídlové. Jedno křídlo otevíravé a sklápěcí, druhé křídlo sklápěcí. Kování celoobvodové. Zasklení dvojsklem $u=1.1 \text{ W/m}^2\text{K}$. Povrchová úprava plast bílá. Parapet: venkovní elox. hliník tmavě šedý, vnitřní plastový bílý.</p>  <p>2000 x 1100 mm</p>	2000 x 1100 mm				1	1	

SO01 - Plastové výplně

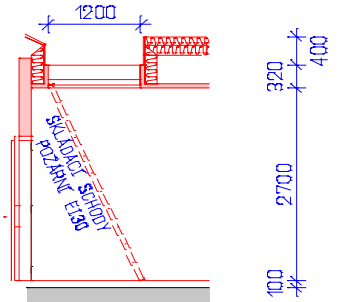
Ozn.	Popis	Rozměr	1.NP	2.NP	3.NP	4.NP	Celkem	Poznámka
04/PL	<p>Okno plastové vícekomorové dvoukřídlové. Jedno křídlo otevíravé a sklápěcí, druhé křídlo sklápěcí. Kování celoobvodové. Zasklení dvojsklem $u=1.1 \text{ W/m}^2\text{K}$. Povrchová úprava plast bílá. Parapet: venkovní elox. hliník tmavě šedý, vnitřní plastový bílý.</p> 	2310 x 1500 mm				1	1	

Poznámka: Okna zobrazena ze strany interiéru, dveře ze strany závěsů.

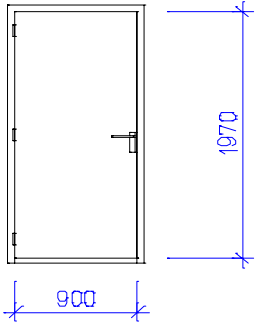
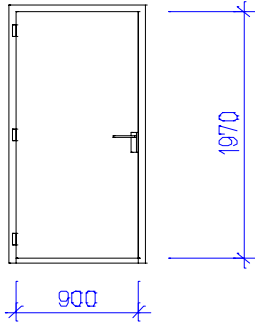
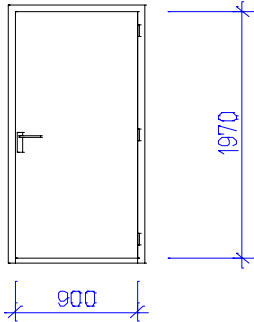
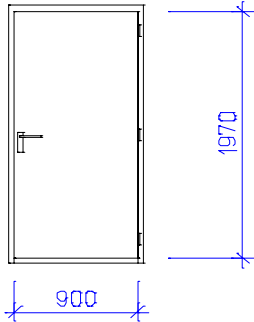
SO01 - Dveře

Ozn.	Popis	Rozměr	1.NP	2.NP	3.NP	4.NP	Celkem	Poznámka
	Dveře požární							
21/D	<p>Dveře jednokřídlové 900/1970 mm, požární EI - C2 30 DP3. Jednokřídlové, prosklené, hliníkové, pravé. Kování: klika, horizontální panikové madlo madlo, zámek vložkový, vložka systému generálního klíče. Zasklení: Bezpečnostní dvojsklo Zárubeň: Hliníková, rámová.</p> 	<p>celkový rozměr 1050 x 2045 mm</p> <p>světlý rozměr 900 x 1970 mm</p>		1			1	
22/D	<p>Dveře jednokřídlové 900/1970 mm, požární EI - C2 30 DP3. Jednokřídlové, prosklené, hliníkové, pravé. Kování: klika, horizontální panikové madlo madlo, zámek vložkový, vložka systému generálního klíče. Zasklení: Bezpečnostní dvojsklo Zárubeň: Hliníková, rámová.</p> <p>(zobrazení dtto poz. 21/D)</p>	<p>celkový rozměr 1050 x 2045 mm</p> <p>světlý rozměr 900 x 1970 mm</p>			1	570/	1	
23/D	<p>Dveře jednokřídlové 900/1970 mm, požární EI - C2 30 DP3. Jednokřídlové, prosklené, hliníkové, pravé. Kování: klika, horizontální panikové madlo madlo, zámek vložkový, vložka systému generálního klíče. Zasklení: Bezpečnostní dvojsklo Zárubeň: Hliníková, rámová.</p> <p>(zobrazení dtto poz. 21/D)</p>	<p>celkový rozměr 1050 x 2045 mm</p> <p>světlý rozměr 900 x 1970 mm</p>				1	1	
24/D	<p>Dveře dvojkřídlové 1600/1970 mm, požární EI - C2 15 DP3. Dvojkřídlové, plné, dřevěné, levé. Kování: klika - klika, horizontální madlo v chodbě m.č.402, zámek vložkový, vložka systému generálního klíče. Zasklení: - Zárubeň: Ocelová, lisovaná, pro dveře požární, do sádkartonové příčky tl. 155 mm.</p> 	<p>1600 x 1970 mm</p>				1	1	

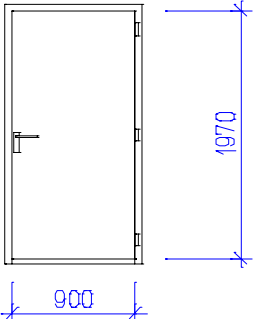
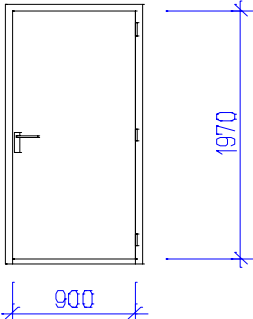
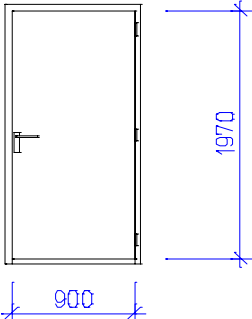
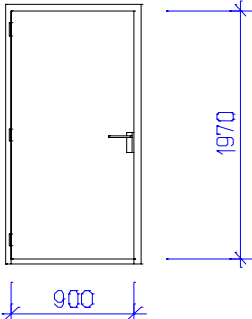
SO01 - Dveře

Ozn.	Popis	Rozměr	1.NP	2.NP	3.NP	4.NP	Celkem	Poznámka
25/D	Výlez na půdu, požární poklop 700 x 1200 mm EI - C2 15 DP3, tepelně izolované, se skládacími hliníkovými schody. Světlná výška místnosti: 2700 mm	700 x 1200 mm				1	1	
900								
26/D	Revizní dvířka PROTIPOŽÁRNÍ EI30 do SDK stěny 600/600/12,5 GKF s US zámkem + klíčkou, zateplená.	600 x 600 mm				4	4	

SO01 - Dveře

Ozn.	Popis	Rozměr	1.NP	2.NP	3.NP	4.NP	Celkem	Poznámka
	Dveře interiérové							
31/D	Dveře jednokřídlové 900/1970 mm. Jednokřídlové, plné, dřevěné, laminované, levé. Kování: klika - klika, zámek vložkový, vložka systému generálního klíče. Zasklení: - Zárubeň: Ocelová, lisovaná, do cihelného zdiva.	900 x 1970 mm L			1		1	
32/D	Dveře jednokřídlové 900/1970 mm. Jednokřídlové, plné, dřevěné, laminované, levé. Kování: klika - klika, zámek vložkový, vložka systému generálního klíče. Zasklení: - Zárubeň: Ocelová, lisovaná, do sádrokartonové příčky tl. 155 mm.	900 x 1970 mm L				1	1	
32/D	Dveře jednokřídlové 900/1970 mm. Jednokřídlové, plné, dřevěné, laminované, levé. Kování: klika - klika, zámek vložkový, vložka systému generálního klíče. Zasklení: - Zárubeň: Ocelová, lisovaná, do sádrokartonové příčky tl. 155 mm.	900 x 1970 mm L				1	1	
33/D	Dveře jednokřídlové 900/1970 mm. Jednokřídlové, plné, dřevěné, laminované, pravé. Kování: klika - klika, zámek vložkový, vložka systému generálního klíče. Zasklení: - Zárubeň: Ocelová, lisovaná, do sádrokartonové příčky tl. 155 mm.	900 x 1970 mm P				1	1	
34/D	Dveře jednokřídlové 900/1970 mm. Jednokřídlové, plné, dřevěné, laminované, pravé, akustické Kování: klika - klika, zámek vložkový, vložka systému generálního klíče. Zasklení: - Zárubeň: Ocelová, lisovaná, do sádrokartonové příčky tl. 155 mm.	900 x 1970 mm P				1	1	
<div> <div> 31/D  </div> <div> 32/D  </div> <div> 33/D  </div> <div> 34/D  </div> </div>								

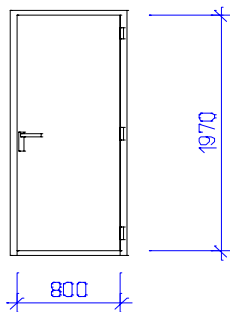
SO01 - Dveře

Ozn.	Popis	Rozměr	1.NP	2.NP	3.NP	4.NP	Celkem	Poznámka
35/D	Dveře jednokřídlové 900/1970 mm. Jednokřídlové, plné, dřevěné, laminované, pravé, akustické, ze strany učebny polstrované. Kování: klika - klika, zámek vložkový, vložka systému generálního klíče. Zasklení: - Zárubeň: Ocelová, lisovaná, do sádrokartonové příčky tl. 155 mm.	900 x 1970 mm P				1	1	
36/D	Dveře jednokřídlové 900/1970 mm. Jednokřídlové, plné, dřevěné, laminované, pravé, akustické Kování: klika - klika, zámek vložkový, vložka systému generálního klíče. Zasklení: - Zárubeň: Ocelová, lisovaná, do sádrokartonové příčky tl. 155 mm.	900 x 1970 mm P				1	1	
37/D	Dveře jednokřídlové 900/1970 mm. Jednokřídlové, plné, dřevěné, laminované, pravé, akustické Kování: klika - klika, zámek vložkový, vložka systému generálního klíče. Zasklení: - Zárubeň: Ocelová, lisovaná, do sádrokartonové příčky tl. 155 mm.	900 x 1970 mm P				1	1	
38/D	Dveře jednokřídlové 900/1970 mm. Jednokřídlové, plné, dřevěné, laminované, levé, akustické Kování: klika - klika, zámek vložkový, vložka systému generálního klíče. Zasklení: - Zárubeň: Ocelová, lisovaná, do sádrokartonové příčky tl. 155 mm.	900 x 1970 mm L				1	1	
<div> <div> <div>35/D</div>  </div> <div> <div>36/D</div>  </div> <div> <div>37/D</div>  </div> <div> <div>38/D</div>  </div> </div>								

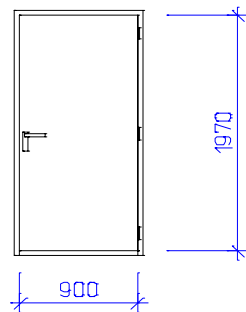
SO01 - Dveře

Ozn.	Popis	Rozměr	1.NP	2.NP	3.NP	4.NP	Celkem	Poznámka
39/D	Dveře jednokřídlové 800/1970 mm. Jednokřídlové, plné, dřevěné, laminované, pravé. Kování: klika - klika, zámek vložkový, vložka systému generálního klíče. Zasklení: - Zárubeň: Ocelová, lisovaná, do sádrokartonové příčky tl. 155 mm.	900 x 1970 mm P				1	1	
40/D	Dveře jednokřídlové 900/1970 mm. Jednokřídlové, plné, dřevěné, laminované, pravé. Kování: klika - klika, zámek vložkový, vložka systému generálního klíče. Zasklení: - Zárubeň: Ocelová, lisovaná, do sádrokartonové příčky tl. 125 mm.	900 x 1970 mm P				1	1	
41/D	Dveře jednokřídlové 700/1970 mm. Jednokřídlové, plné, dřevěné, laminované, levé. Kování: klika - klika, zámek vložkový, vložka systému generálního klíče, samozavírač, ventilační mřížka 450x100 mm. Zasklení: - Zárubeň: Ocelová, lisovaná, do sádrokartonové příčky tl. 125 mm.	700 x 1970 mm L				1	1	
42/D	Dveře jednokřídlové 700/1970 mm. Jednokřídlové, plné, dřevěné, laminované, pravé. Kování: klika - klika, zámek vložkový, vložka systému generálního klíče, samozavírač, , ventilační mřížka 450x100 mm. Zasklení: - Zárubeň: Ocelová, lisovaná, do sádrokartonové příčky tl. 125 mm.	700 x 1970 mm P				1	1	

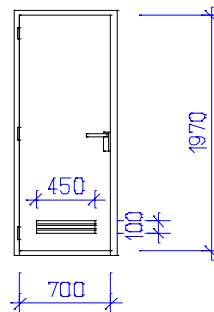
39/D



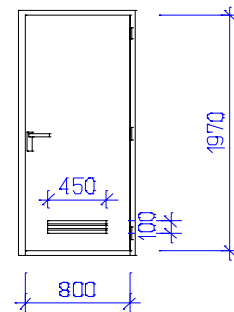
40/D



41/D



42/D



SO01 - Dveře

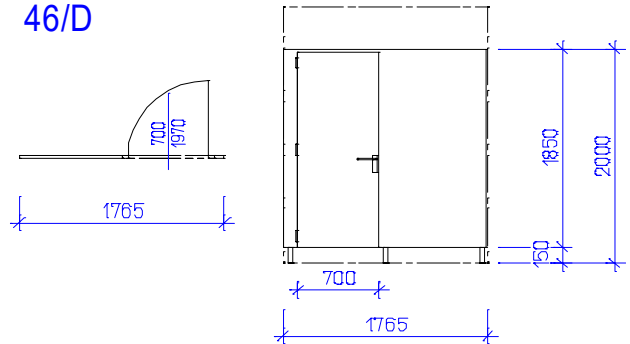
Ozn.	Popis	Rozměr	1.NP	2.NP	3.NP	4.NP	Celkem	Poznámka
43/D	Dveře jednokřídlové 900/1970 mm. Jednokřídlové, plné, dřevěné, laminované, levé. Kování: klika - klika, zámek vložkový, vložka systému generálního klíče. Zasklení: - Zárubeň: Ocelová, lisovaná, do sádrokartonové přičky tl. 125 mm.	900 x 1970 mm L				1	1	
44/D	Dveře jednokřídlové 700/1970 mm. Jednokřídlové, plné, dřevěné, laminované, levé. Kování: klika - klika, WC zámek. Zasklení: - Zárubeň: Ocelová, lisovaná, do sádrokartonové přičky tl. 75 mm.	700 x 1970 mm L				2	2	
45/D	Dveře jednokřídlové 700/1970 mm. Jednokřídlové, plné, dřevěné, laminované, pravé. Kování: klika - klika, WC zámek. Zasklení: - Zárubeň: Ocelová, lisovaná, do sádrokartonové přičky tl. 75 mm.	700 x 1970 mm P				2	2	

43/D

44/D

45/D

SO01 - Dveře

Ozn.	Popis	Rozměr	1.NP	2.NP	3.NP	4.NP	Celkem	Poznámka
46/D	Dělicí sanitární příčka, laminovaná deska tl. 25 mm, barva bílá. Dveře jednokřídlové 700/1970 mm. Jednokřídlové, plné, dřevěné, laminované, levé. Kování: klika - klika, WC zámek.	1765 x 2000 mm 700 x 1970 mm L				1	1	
<div>46/D</div> 								

SO01 - střešní okna

Ozn.	Popis	Rozměr	1.NP	2.NP	3.NP	4.NP	Celkem	Poznámka
	Střešní okna							
11/OK	Požadavky na okna: tepelná prostupnost $U_w = 1,10 \text{ W/(m}^2\text{K)}$, spodní ovládání, venkovní úprava hliník, vnitřní úprava bílý bezúdržbový povrch, zasklení izolační trojsklo. AL kombi lemování pro plochou střešní krytinu do 16 mm pro sdružená okna, se zateplovací sadou, manžeta z parotěsnící fólie, manžeta z hydroizolační fólie z vysoce difuzního materiálu. Doplňky: Vnitřní roleta pro úplné zatemnění okna, manuální ovládání.	780 x 1600 mm				23	23	
12/OK	Požadavky na okna: tepelná prostupnost $U_w = 1,10 \text{ W/(m}^2\text{K)}$, spodní ovládání, venkovní úprava hliník, vnitřní úprava bílý bezúdržbový povrch, zasklení izolační trojsklo. AL lemování pro plochou střešní krytinu do 16 mm se zateplovací sadou, manžeta s parotěsnící fólie, manžeta z hydroizolační fólie z vysoce difuzního materiálu. Doplňky:	780 x 1400 mm				2	2	
13/OK	Požadavky na okna: tepelná prostupnost $U_w = 1,10 \text{ W/(m}^2\text{K)}$, horní ovládání, venkovní úprava hliník, vnitřní úprava bílý bezúdržbový povrch, zasklení izolační trojsklo. AL lemování pro plochou střešní krytinu do 16 mm se zateplovací sadou, manžeta s parotěsnící fólie, manžeta z hydroizolační fólie z vysoce difuzního materiálu. Doplňky: Ovládací tyč.	550 x 780 mm				3	3	
14/OK	Světlovod s pevným tubusem Ø48", pro plechovou střešní krytinu, sklon 27°, výška tubusu 2,40 m. Venkovní modul světlovodu: tvrzené zasklení 4 mm s omyvatelnou povrchovou vrstvou; integrované hliníkové lemování; Vyjímatelný vnitřní rám: Typ světlovodu – s pevným tubusem Vnitřní modul difuzéru: matný dvouvrstvý difuzér (vyjímatelné vnitřní zasklení pro snadné mytí); integrovaný prstenec na stropní nosníky Materiálová specifikace: Tvrzené sklo - vnější zasklení; Hliník - rám s integrovaným lemováním; Plast - vnitřní rám; Skelné vlákno nebo hliník s reflexní povrchovou vrstvou tubusu; Polyetylenová (PE) fólie - manžeta z parotěsné fólie; Polykarbonát - vnitřní difuzér; Plast - integrovaný stropní prstenec.	Ø48" výška tubusu 2,40 m				5	5	

SO01 - klempířské

Ozn.	Popis	Rozměr	1.NP	2.NP	3.NP	4.NP	Celkem	Poznámka
01/K	Podokapní půlkruhový žlab z oboustranně lakovaného plechu tl. min. 0,7 mm. Včetně doplňků a příslušenství (čela, kotlíky, střešení háky). Barva tmavě hnědá.	šířka 160 mm RŠ = 330 mm						
		délky: 3,1 m				1	1	
		0,8 m				1	1	
		6,1 m				1	1	
02/K	Úprava stávajícího žlabu. Demontáž, zkrácení, úprava čela.	šířka 160 mm RŠ = 330 mm				4	4	
03/K	Svodové potrubí z lakovaného plechu tl. min. 0,7 mm. Včetně doplňků a příslušenství (odskoky, zděře). Barva tmavě hnědá.	d = 100 mm RŠ = 330 mm						
		2,0 m				2	2	
		13,4 m				1	1	
04/K	Lemování stěn na šikmé střeše z AL lakovaného plechu tl. 0,7 mm, barva červená.	RŠ = 400 mm						
		19,4 bm				19,4	19,4	bm
05/K	Mříž/žebříček zachytávače, šíře 200 mm. Protisněhová zábrana (žebříček) vyráběná v délce 2 m nebo 3 m z černého plechu žárově zinkovaného, s nástřikem práškovou barvou v barvě krytiny, včetně spojek a držáků na bednění pro krytinu plechové šablony.							
		2 m				9	9	kusů
		3 m				3	3	kusů

SO01 - klempířské

Ozn.	Popis	Rozměr	1.NP	2.NP	3.NP	4.NP	Celkem	Poznámka
06/K	Lemování potrubí vystupujícího nad střechu z AL plechu tl. 0,7 mm.							
		DN 70				2	2	kusů
		DN 110				2	2	kusů
07/K	Oplechování stávající atiky výtahové šachty z poplastovaného plechu pro natavení mPVC fólie, barva tmavě šedá.	RŠ = 250 mm				7,7	7,7	bm

Poznámky:

Klempířské výrobky zhotovit v souladu s ČSN 73 3610.

Stávající střešní krytina je skládaná, tvořena šablonami z hliníkového plechu na bednění.

Lemování střešních oken bude součástí dodávky střešních oken. Není zahrnuto do tohoto výpisu.

Klempířské prvky střešního pláště s krytinou PVC fólie budou součástí dodávky střešní krytiny (detaily, lemování, oplechování, okapnice..) Nejsou zahrnuty do tohoto výpisu.

Klempířské prvky fasády z izolačních panelů budou součástí dodávky opláštění (detaily, lemování spojů a návazností na ostatní konstrukce). Nejsou zahrnuty do tohoto výpisu.

Venkovní parapety plastových oken budou součástí dodávky oken (AL eloxovaný plech). Nejsou zahrnuty do tohoto výpisu.

SO01 - truhlářské

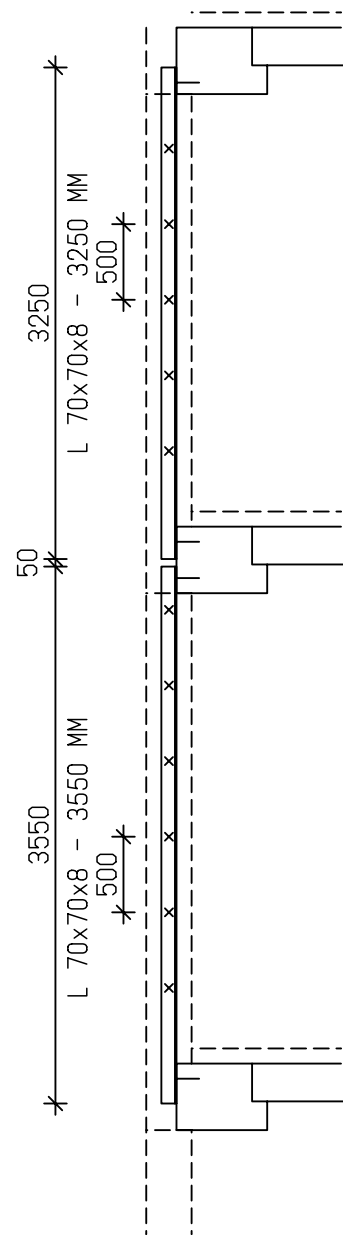
Ozn.	Popis	Rozměr	1.NP	2.NP	3.NP	4.NP	Celkem	Poznámka
01/T	Dřevěný obklad stěny schodiště výšky 1,0 m a zábradlí mezi chodbou m.č. 401 a schodištěm m.č. 403 výška 1,05 m. Desky lamino na pero a drážku, lemování dřevěnými lištami, barva tmavě hnědá, dtto stávající obklad.							
		m.č. 401 v.=1050 mm				4,78	4,78	bm
		m.č. 403 v.=1000 mm				14,86	14,86	bm
02/T	Ochranná MDF deska stěn v chodbách.	300 x 20 mm H.H. = 1050 mm				49,00	49,00	bm
03/T	Krycí deska stěny zábradlí mezi chodbou m.č. 401 a schodištěm m.č. 403	240 x 20 mm				4,78	4,78	bm
04/T	Výplň zábradlí schodiště a horní podesty, konstrukční lamino 25 mm, barva dtto stávající zábradlí.					7,24	7,24	m2

SO01 - Zámečnické

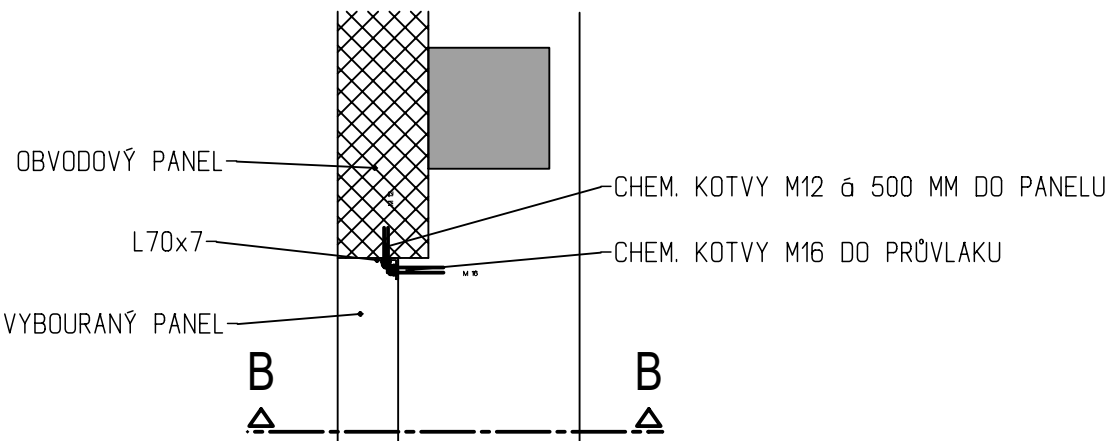
Ozn.	Popis	Rozměr	1.NP	2.NP	3.NP	4.NP	Celkem	Poznámka
01/Z	Podchycení stávajícího obvodového pláště pro vybourání přístupu k přístavbě schodiště.	L70x8-3550 mm L70x8-3250 mm	x	2	2	x	4	Dle přílohy P01
02/Z	Zábradlí únikového schodiště z ocelových profilů: sloupky: JA 60x50x4 mm, JA 40x40x4 mm madla: JA 80x40x4 mm výplň: mřížovina pozink, oko 20x15-1,5x1,5mm lemování: U30x30 mm povrchová úprava: nátěr	celkem: 1677,39 kg	ano	ano	ano	ano	1	Dle přílohy P02
03/Z	Zábradlí vnitřního schodiště z 3. do 4.N.P. z ocelových profilů: sloupky: JA 60x50x4 mm madla: JA 100x40x4 mm výplň: dřevěná deska KP tl. 25 mm povrchová úprava: nátěr	celkem ocel: 143,31 kg	x	x	ano	ano	1	Dle příloh P03 a P04
04/Z	Markýza únikového východu z ocelových profilů, povrchová úprava pozink, zastřešení trap. poplastovaný plech		1	x	x	x	1	Dle přílohy P05
05/Z	Záchytný systém na střeše proti pádu osob. Navrženo jednotlivými kotevními body pro ploché střechy a bezpečnostními háky pro šikmé střechy. Použité výrobky musí odpovídat normě ČSN EN 795 Prostředky ochrany osob proti pádu - Kotvicí zařízení, ČSN P CEN/TS 16415 Prostředky ochrany osob proti pádu - Kotvicí zařízení - Doporučení pro kotvicí zařízení v případě použití více než jednou osobou současně a ČSN EN 517 Prefabrikované příslušenství pro střešní krytiny - Bezpečnostní střešní háky.							Rozmístění dle výkresu půdorysu střechy
	KOTEVNÍ BOD č. 1xx Bezpečnostní střešní hák pro AL střešní šablony, na bednění z prken tl. 24 mm, ocelový, pozinkovaný, včetně sady upevňovacích prvků.		x	x	x	41	41	
	KOTEVNÍ BOD č. 2xx Kotevní bod pro střechu s mPVC folii, na bednění z prken tl. 24 mm, nerez, včetně sady upevňovacích prvků a závěsného oka.		x	x	x	4	4	
	KOTEVNÍ BOD č. 3xx Kotevní bod k upevnění na sendvičové střešní panely, nerez, včetně sady upevňovacích prvků a závěsného oka.		x	x	x	2	2	
06/Z	Ochranný profil vnitřních rohů přiček, zdíva a ostění. Hliníkový profil 60x60x2. Povrch eloxovaný, přírodní.	Hliníkový L profil 60X60X2 délka 1500 mm	x	x	x	6	6	
07/Z	Dilatační omítkové lišty:							
	koutová	dl. 2450 mm				2	2	
	koutová	dl. 2800 mm			2		2	
	ukončující	dl. 2800 mm				4	4	
08/Z	Dilatační podlahové lišty							
		dl. 2200 mm				2	2	
		dl. 3030 mm				1	1	
		dl. 1900 mm				1	1	

01/Z) PODCHYCNÍ
OBVODOVÉHO PLÁŠTĚ

ŘEZ B-B 1:50



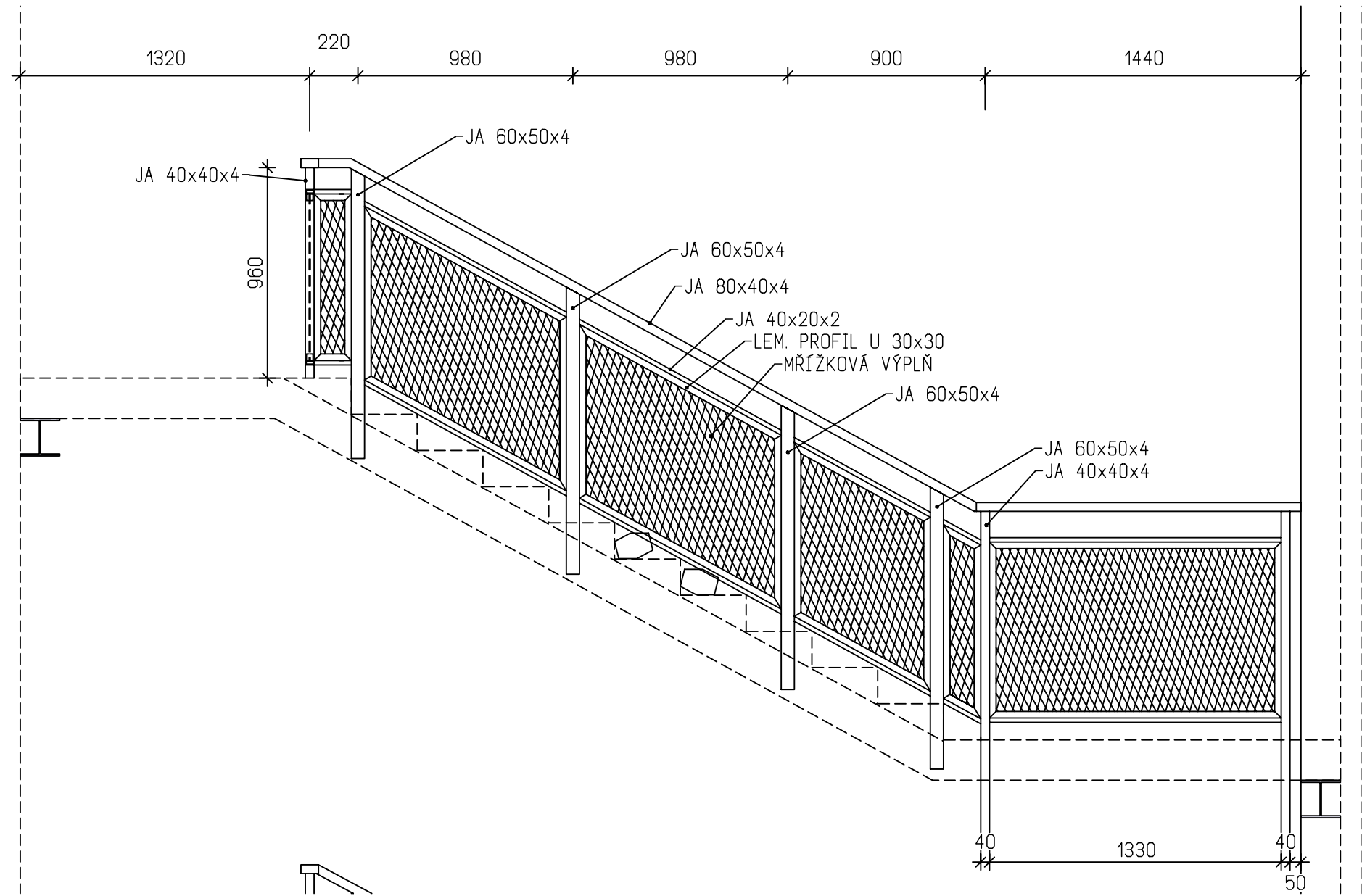
PŮDORYS 1:25



MATERIÁL 01/Z		podchycení stěny		2
prvek	kg/m'	délka [m{ks]	kusy	kg celk.
Podchycení 2.N.P.				
L 70x70x8	8,734	3,55	1	31,01
Podchycení 3.N.P.				
L 70x70x8	8,734	3,25	1	28,39
				0,00
CELKEM 1ks				59,39
CELKEM 2 ks				118,78

SPECIÁLNÍ ZŠ, MŠ A PRAKTICKÁ ŠKOLA ÚSTÍ NAD ORLICÍ – PŮDNÍ VESTAVBA A REKONSTRUKCE WC	ÚČEL	PROVÁDĚNÍ STAVBY
	MĚŘÍTKO	1:50, 1:25
	Č. ZAKÁZKY	2018_09
	Č. ARCHIVNÍ	–
ZÁMEČNICKÉ VÝROBKY – 01/Z	ČÍSLO KOPIE	ČÍSLO VÝKRESU
		D01.1.1.11-P01

VZOROVÝ ŘEZ ZÁBRADLÍM 1:25



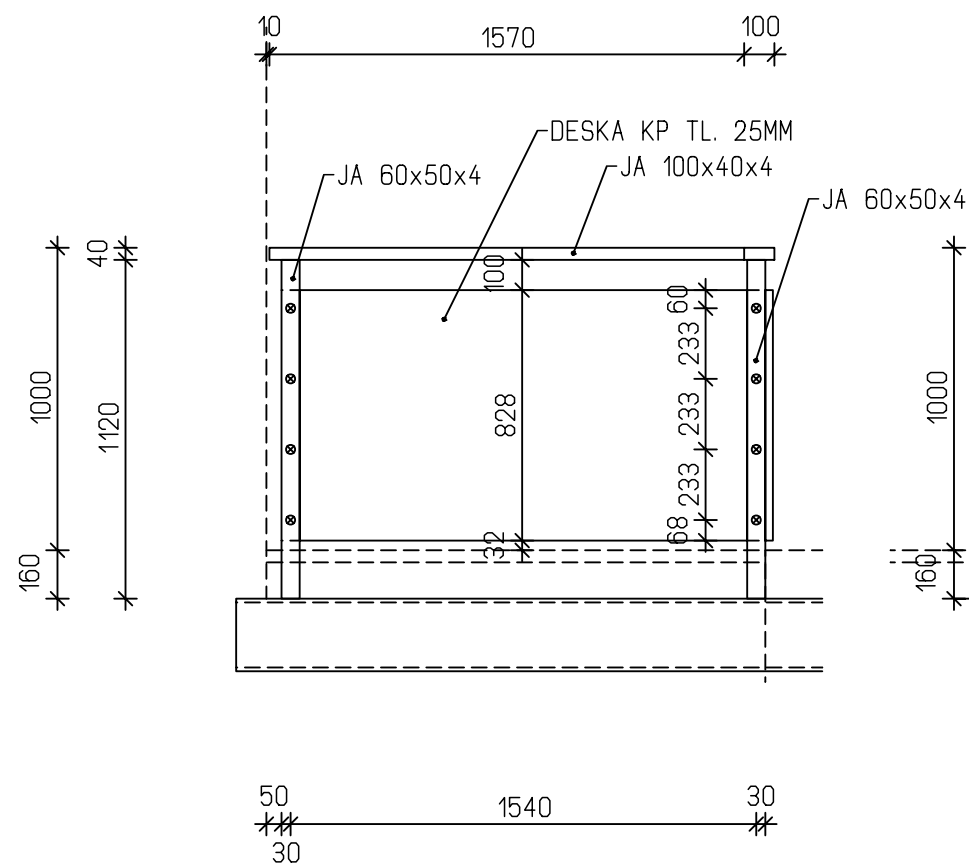
Poznámka:
Mřížková výplň -
Oko: 20 x 15 -1,5 x 1,5 mm (tloušťka)
Provedení: válcovaný
Materiál: pozink DX54D

MATERIÁL 02/Z				1
prvek	kg/m'	délka [m{ks}]	kusy	kg celk.
Zábradlí schodiště přístavby				
JA 80x40x4	6,908	57,93	1	400,18
JA 60x50x4	5,900	65,73	1	387,81
JA 40x40x4	4,323	33,10	1	143,09
JA 40x20x3	2,434	106,16	1	258,39
lem. U30x1,5	1,400	193,72	1	271,21
mřížovina kg/m2	5,900	36,73	1	216,71
CELKEM 1ks				1677,39
CELKEM 1 ks				1677,39

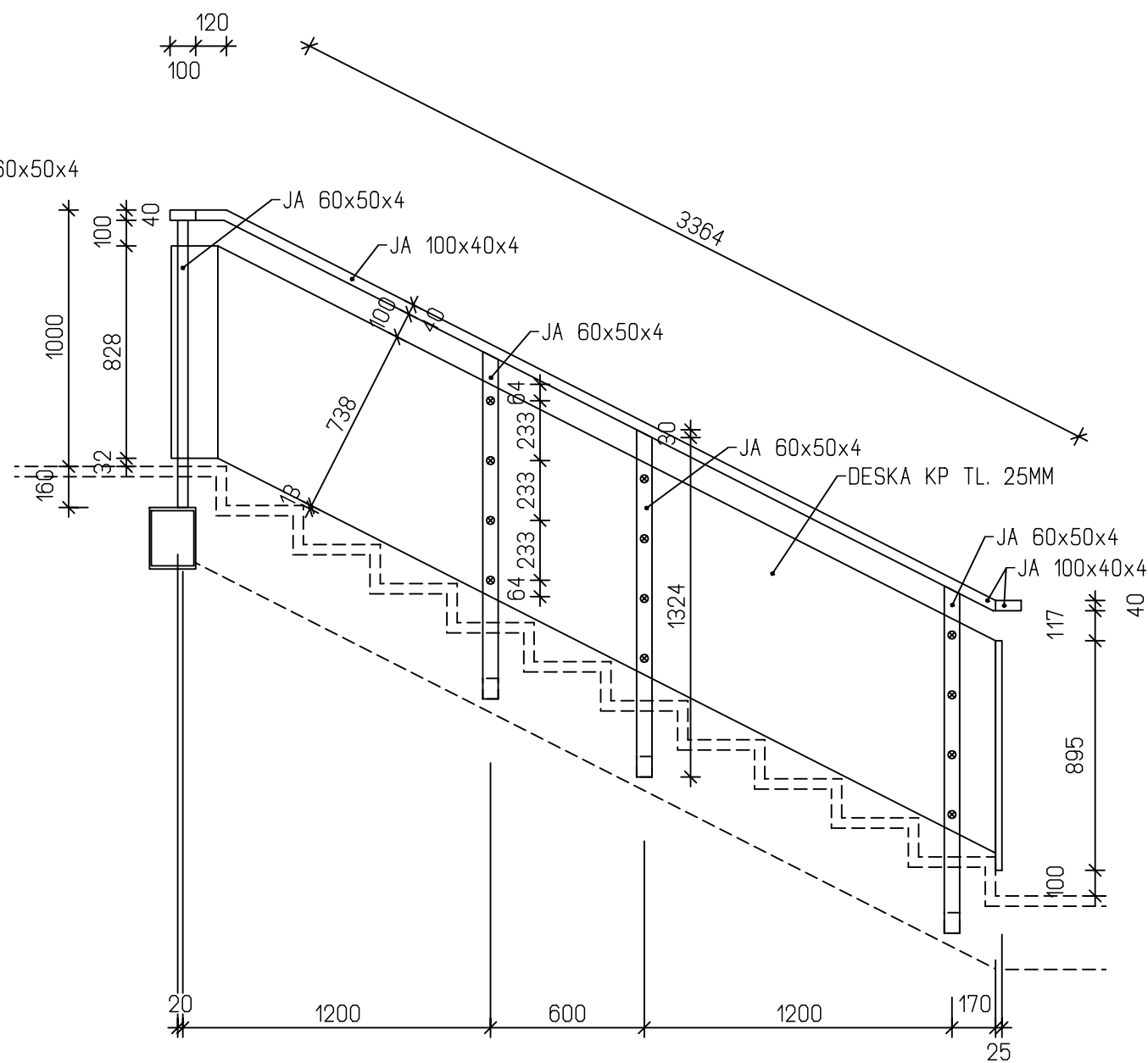
SPECIÁLNÍ ZŠ, MŠ A PRAKTICKÁ ŠKOLA ÚSTÍ NAD ORLICÍ - PŮDNÍ VESTAVBA A REKONSTRUKCE WC	ÚČEL	PROVÁDĚNÍ STAVBY
	MĚŘÍTKO	1:25
	Č. ZAKÁZKY	2018_09
	Č. ARCHIVNÍ	-
ZÁMEČNICKÉ VÝROBKY - 02/Z	ČÍSLO KOPIE	ČÍSLO VÝKRESU
		D01.1.1.11-P02

03/Z ZÁBRADLÍ VNITŘNÍHO SCHODIŠTĚ MEZI 3.N.P A 4.N.P.

HORNÍ PODESTA

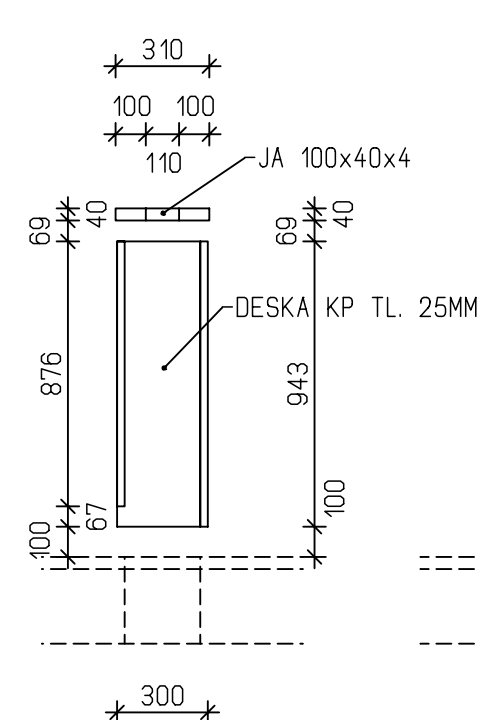


HORNÍ RAMENO

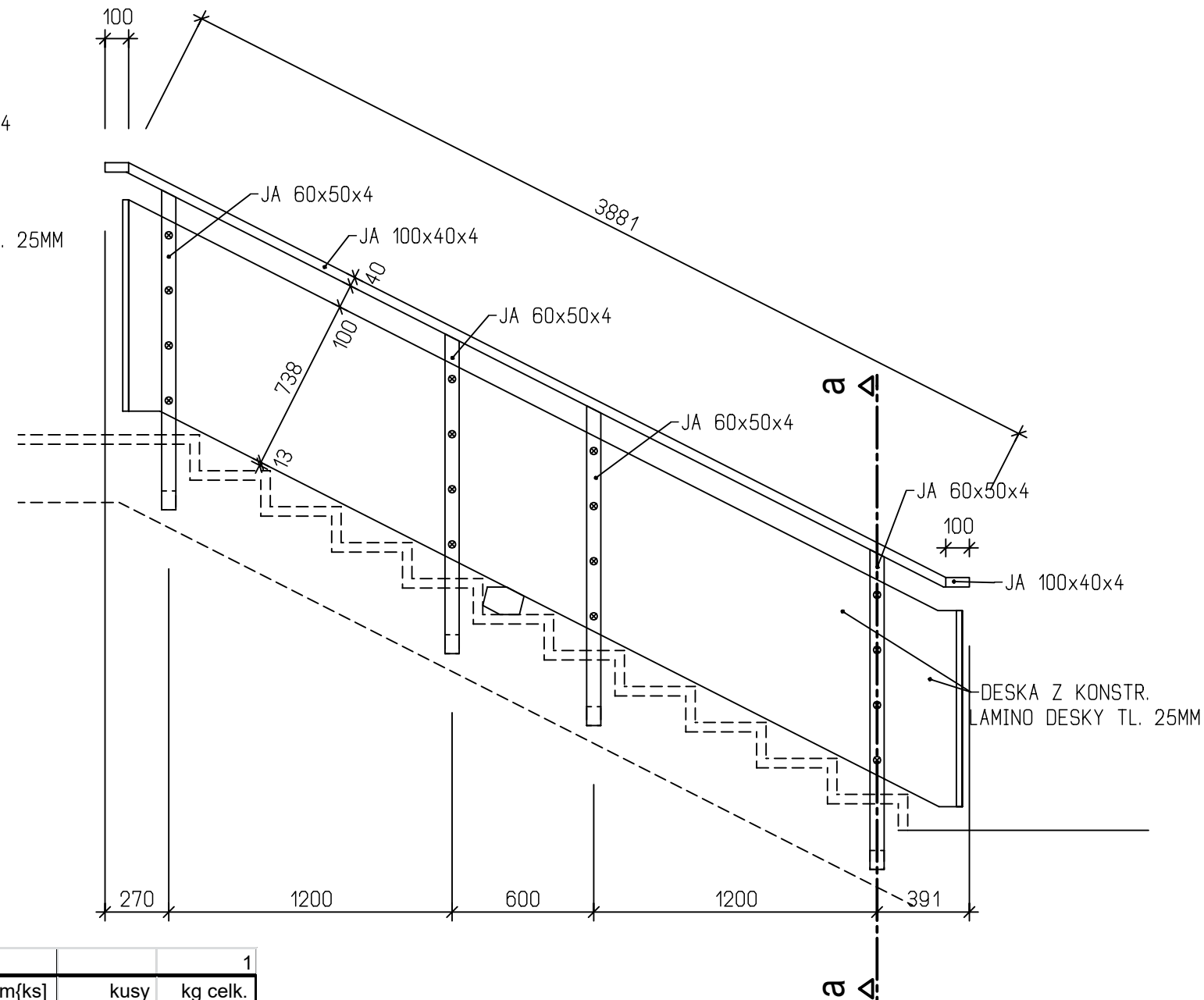


SPECIÁLNÍ ZŠ, MŠ A PRAKTICKÁ ŠKOLA ÚSTÍ NAD ORLICÍ – PŮDNÍ VESTAVBA A REKONSTRUKCE WC	ÚČEL	PROVÁDĚNÍ STAVBY
	MĚŘÍTKO	1:50, 1:25
	Č. ZAKÁZKY	2018_09
	Č. ARCHIVNÍ	-
ZÁMEČNICKÉ VÝROBKY - 03/Z	ČÍSLO KOPIE	ČÍSLO VÝKRESU D01.1.1.11-P03

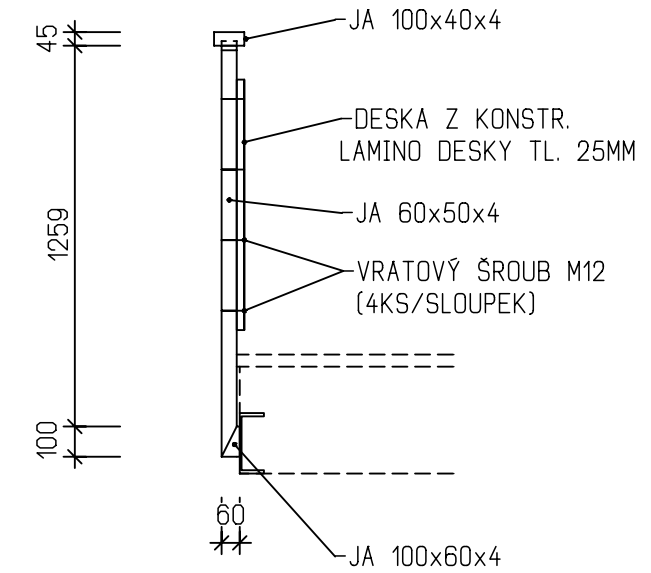
MEZIPODESTA



DOLNÍ RAMENO

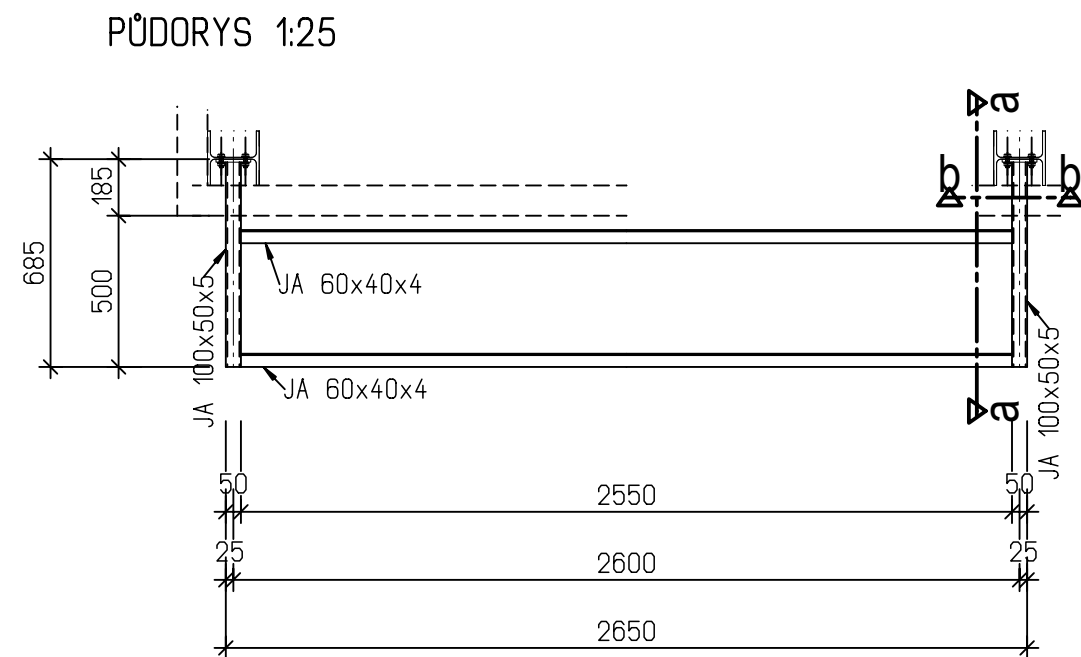


ŘEZ a-a

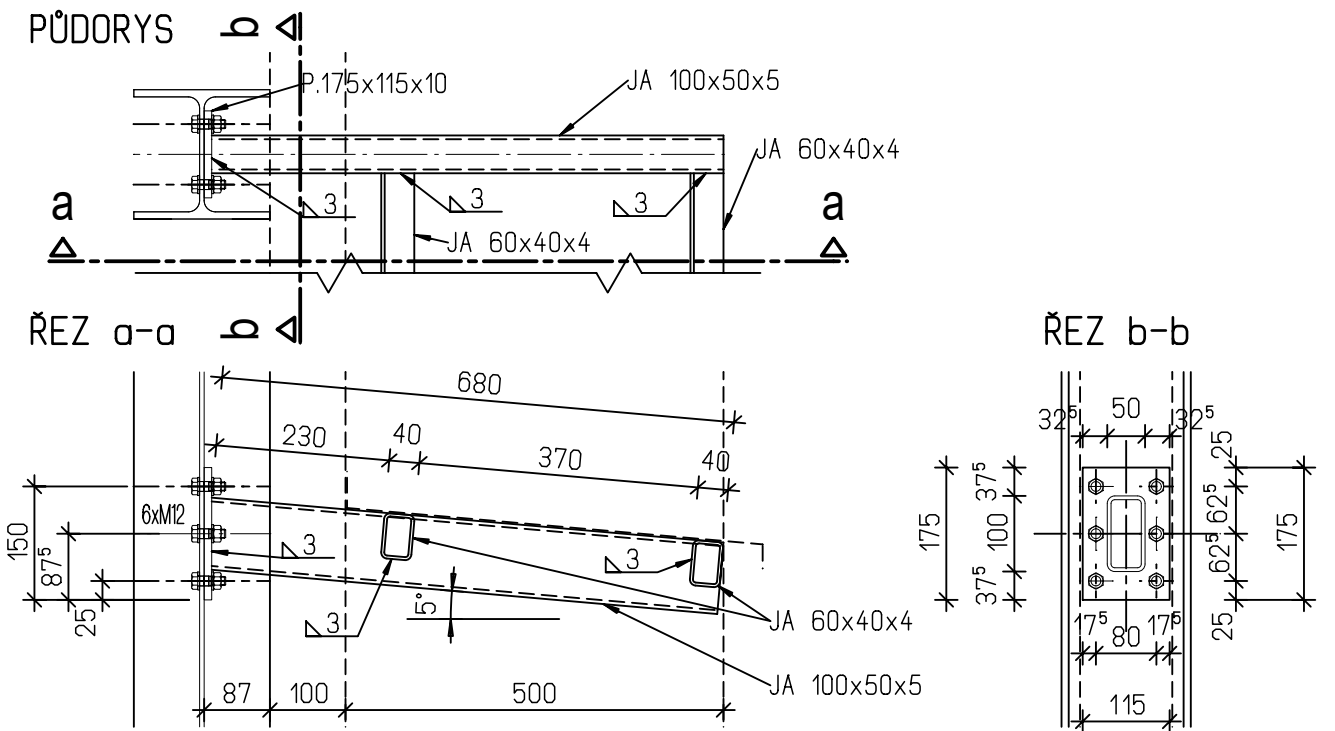


MATERIÁL 03/Z				1
prvek	kg/m'	délka [m{ks}]	kusy	kg celk.
Horní podesta:				
JA 100x40x4	7,732	1,57	1	12,14
JA 60x50x4	5,900	1,12	2	13,22
Horní rameno:				
JA 100x40x4	7,732	3,36	1	26,01
JA 100x40x4	7,732	0,12	1	0,93
JA 60x50x4	5,900	1,36	3	24,07
JA 100x60x4	9,490	0,06	3	1,71
Mezipodesta:				
JA 100x40x4	7,732	0,11	1	0,85
Dolní rameno:				
JA 100x40x4	7,732	3,88	1	30,01
JA 60x50x4	5,900	1,36	4	32,10
JA 100x60x4	9,490	0,06	4	2,28
CELKEM 1ks				143,31
CELKEM 1 ks				143,31

SPECIÁLNÍ ZŠ, MŠ A PRAKTICKÁ ŠKOLA ÚSTÍ NAD ORLICÍ - PŮDNÍ VESTAVBA A REKONSTRUKCE WC	ÚČEL	PROVÁDĚNÍ STAVBY
	MĚŘÍTKO	1:50, 1:25
	Č. ZAKÁZKY	2018_09
	Č. ARCHIVNÍ	-
ZÁMEČNICKÉ VÝROBKY - 03/Z	ČÍSLO KOPIE	ČÍSLO VÝKRESU D01.1.1.11-P04



DETAILY 1:10



MATERIÁL 03/Z		zábradlí		1
prvek	kg/m'	délka [m]{ks}	kusy	kg celk.
Horní podesta:				
JA 100x40x4	7,732	1,57	1	12,14
JA 60x50x4	5,900	1,12	2	13,22
Horní rameno:				

SPECIÁLNÍ ZŠ, MŠ A PRAKTICKÁ ŠKOLA
ÚSTÍ NAD ORLICÍ - PŮDNÍ VESTAVBA
A REKONSTRUKCE WC

ZÁMEČNICKÉ VÝROBKY - 04/Z

ÚČEL	PROVÁDĚNÍ STAVBY
MĚŘÍTKO	1:25, 1:10
Č. ZAKÁZKY	2018_09
Č. ARCHIVNÍ	-
ČÍSLO KOPIE	ČÍSLO VÝKRESU D01.1.1.11-P05